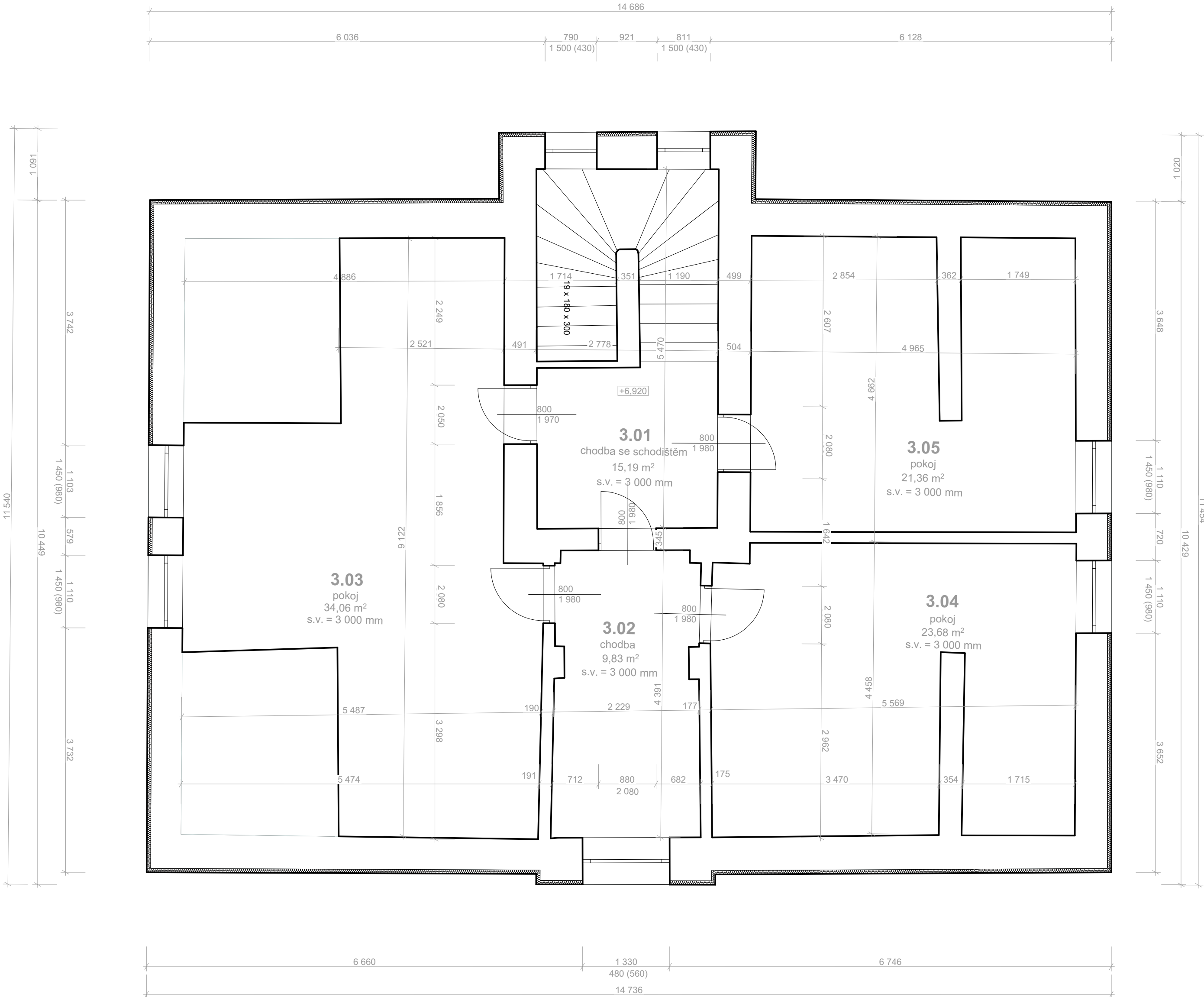


Tabulka místností 1.NP

Č.	název místnosti	plocha (m2)	s.v. (mm)	podlaha	stěny	strop	poznámka
3.01	chodba se schodištěm	15,19	3 000	PVC	omítka	omítka	
3.02	chodba	9,62	3 000	PVC	omítka	omítka	
3.03	pokoj	33,70	3 000	PVC	omítka	omítka	
3.04	pokoj	23,68	3 000	PVC	omítka	omítka	
3.05	pokoj	21,36	3 000	PVC	omítka	omítka	
		103,55 m²					

LEGENDA MATERIÁLŮ:

- NOSNÉ ZDIVO  
CPP, 290x140x650mm
- NENOSNÉ ZDIVO  
CPP, 290x140x650mm
- TEPELNÁ IZOLACE  
EPS, 50 mm



Revitalizace  
multimodálního uzlu ve  
Dvoře Králové nad Labem

**Město Dvůr Králové nad Labem**  
náměstí T. G. Masaryka 38  
Dvůr Králové nad Labem, 544 17, CZ  
IČ: 00277819, DIČ: CZ 00277819  
epodatelna@mudk.cz  
datová schránka: mu5db26c

**M2AU s.r.o.**  
Údolní 222/5, Brno -město, 602 00, CZ  
IČ: 14431734, DIČ: CZ14431734  
info@m2au.cz, www.m2au.cz  
datová schránka: v6zyzkf

**M2AU s.r.o.**  
Údolní 222/5, Brno -město, 602 00, CZ  
IČ: 14431734, DIČ: CZ14431734  
info@m2au.cz, www.m2au.cz  
datová schránka: v6zyzkf

**Objekty pozemních staveb**  
Ing. arch. Filip Musálek  
Ing. arch. Filip Musálek  
Ing. arch. Linda Obršálová  
Ing. arch. David Helešic  
Markéta Marie Elbel

**701.1.1 Architektonicko - stavební řešení  
budova s č.p. 1076**  
**Stávající stav 701.1.1.4**  
**Výkres 3.NP**  
**DPS**  
Dokumentace pro provedení stavby  
**594x420mm**  
**1:50**  
**01/2025**

Tento dokument podléhá ochraně dle zákona č. 121/2000 Sb. (Autorský zákon). Originál tohoto výkresu a návrh řešení na něm zobrazený je majetkem autora. Tento výkres nesmí být – výjma zvláštního úkolu, pro nějž byl pořízen – používán a žádným způsobem nereprodukován.  
Ustanovení Autorského zákona nebo dohoda klienta a hlavního architekta (autor) poskytnutí třetí osobě.  
Tento výkres nelze považovat za realizaci, dílenskou či výrobní dokumentaci. Realizační dokumentaci vč. specifikací, detailů a statických posouzení navržených konstrukcí zpracovává dodavatel stavby a příslušný autorizovaný inženýr a odvolávanec. Všechny rozměry nutno před započetím prací ověřit a zaměřit na stavbě!  
Všechny materiály, povrchové úpravy, profily a všechny detaily budou upřesněny a odsouhlaseny autorským dozorem na základě reálných vzorků předložených dodavatelem.

